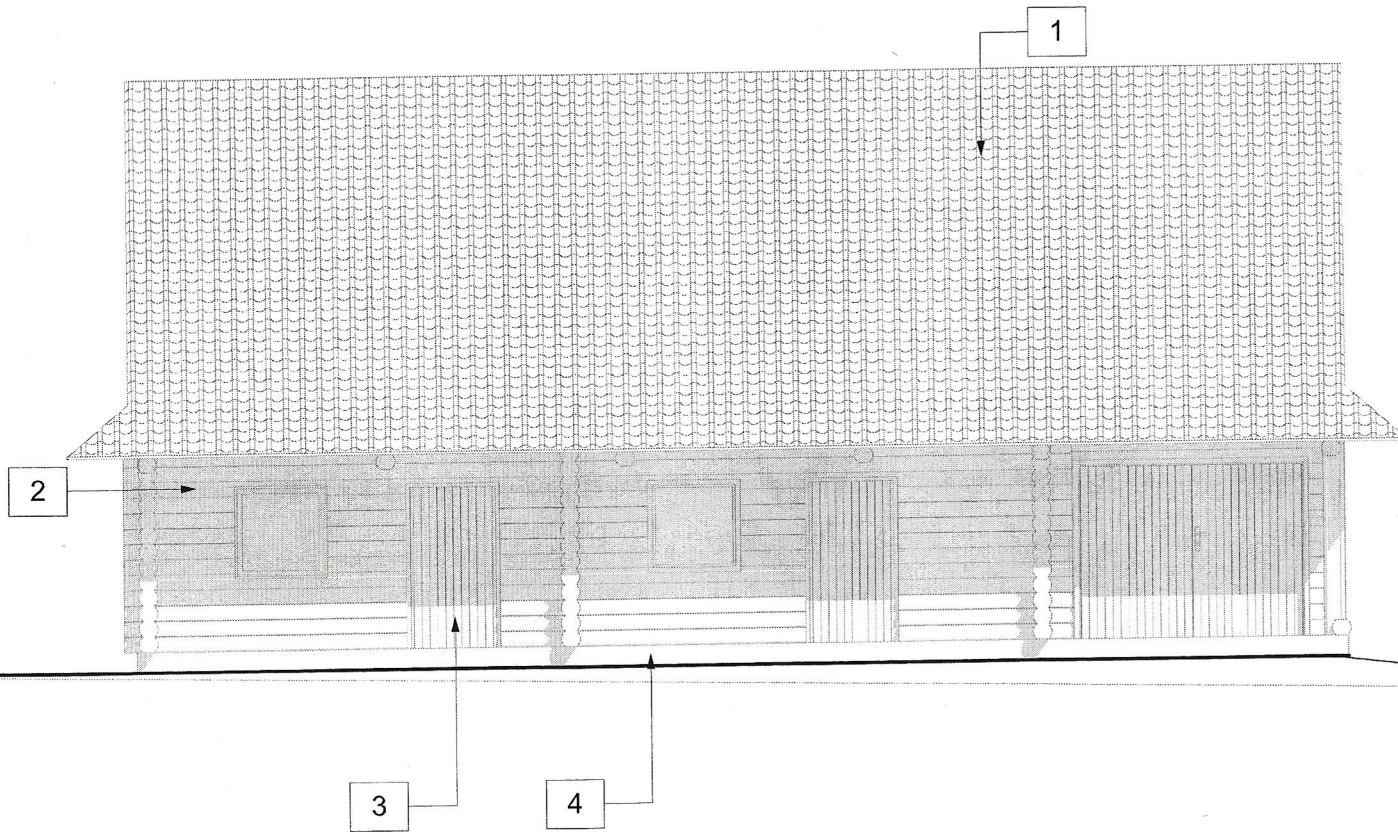


- 1- /DACH/- blacha trapezowa
- 2- /ŚCIANY/- kolor nat. drewna
- 3- /STOLARKA/- kolor nat. drewna
- 4- /COKÓŁ/- kamień naturalny na zaprawie



ARCHITEK

Inwestor
Gorczański Park Narodowy w Porębia Wielka 590
 34-735 Niedźwiedź

Tytuł projektu
Stajnia Lubomierz- Wymiana
azbestowego pokrycia dachu oraz
konstrukcyjnych elementów dachu

Tytuł arkusza
Elewacja wschodnia

Faza
projekt budowlany

zespół projektowy:	pieczęć i podpis:
zespół projektowy:	pieczęć i podpis:

Skala rysunków

1:50

Nr Arkusza

A.05

Data:

2014-02-03

RYСУNEK CHRONI PRAWO AUTORSKIE ZAKAZ KOPIOWANIA

