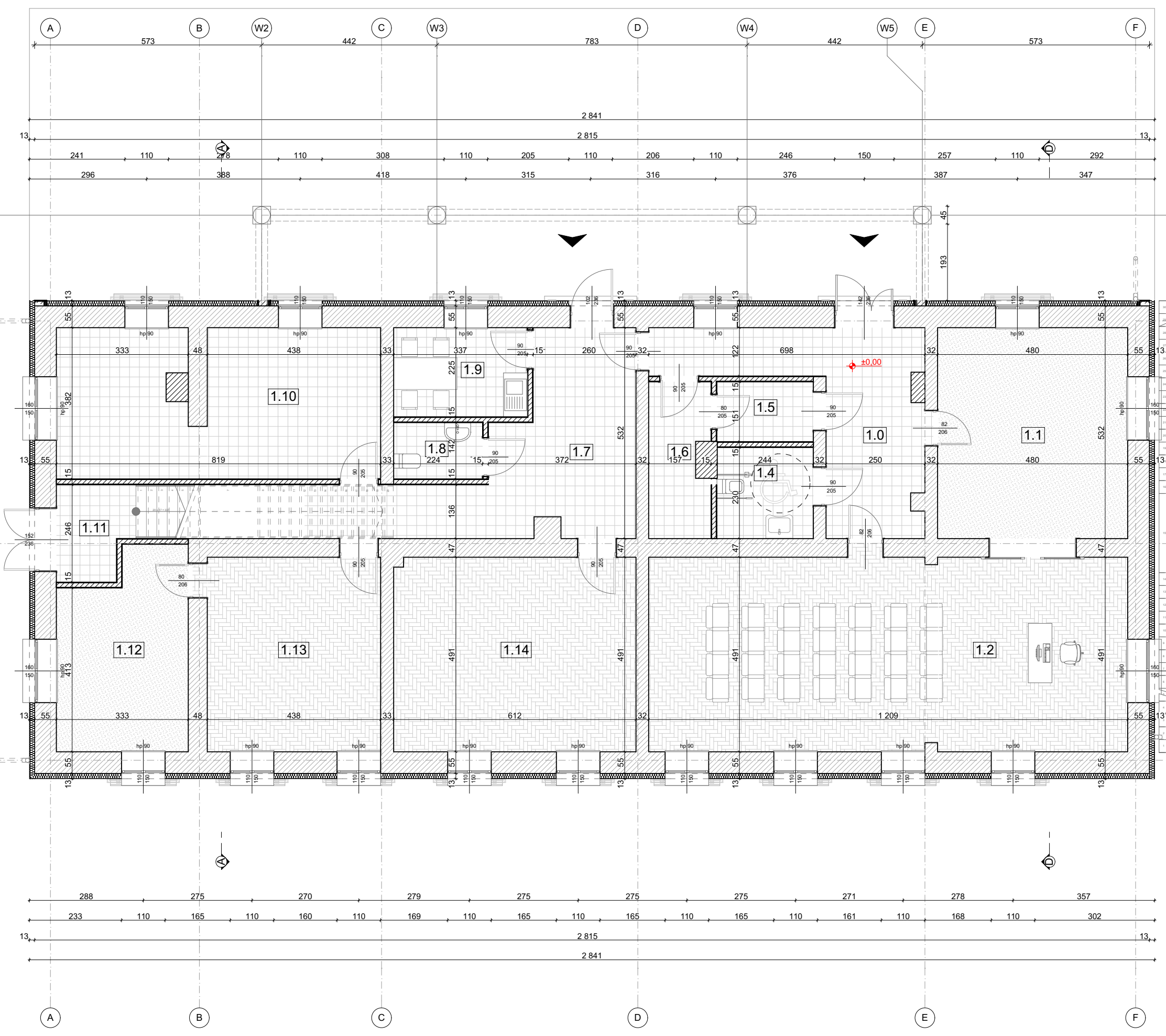


Zestawienie Pomieszczeń		
Numer pomieszczenia	Nazwa pomieszczenia	Powierzchnia
1.0	Komunikacja	18,8
1.1	Pomieszczenie szkoleniowe	25,6
1.2	Sala szkoleniowa	59,6
1.3.7	Sypialnia 2	20,4
1.4	W.C ogólne	5,6
1.5	Sklepik	3,7
1.6	Magazyn sklepiku	6,2
1.7	Komunikacja	23,1
1.8	W.C personelu	3,2
1.9	Social	7,6
1.10	Biblioteka	30,0
1.11	Wiatrołap	4,7
1.12	Pracownia	15,6
1.13	Biuro	22,0
1.14	Biuro	30,0
		276,1 m²



Inwestor
Gorczański Park Narodowy
Poręba Wielka 590
34-735 Niedźwiedź

Tytuł projektu
Przebudowa i rozbudowa
budynku "Oficyny Dworskiej"

Poręba Wielka 590 34-735 Niedźwiedź

Tytuł arkusza
Parter

Faza
Projekt budowlany

zespół projektowy:

Skala rysunków
1:100

Nr Arkusza 2.2	Data: 2013-11-20
--------------------------	----------------------------

Rysunek ten chroni prawo autorskie. Kopiowanie i rozpowszechnianie bez zgody autora jest zabronione.