

## **Ustalenia technologiczne dotyczące odtworzenia infrastruktury turystycznej szlaków i ścieżek edukacyjnych w Gorczańskim Parku Narodowym w 2020r.**

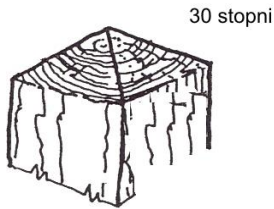
### **I. Ustalenia ogólne**

- 1) Wszystkie elementy infrastruktury turystycznej muszą być wykonane z drewna modrzewiowego, dwukrotnie impregnowanego preparatem do użytku zewnętrznego odpornym na grzyby, owady i pleśnienie co najmniej 5 lat. Drewno pomalowane na kolor ciemnobrązowy (wzór palisander średni). Elementy zakopane w ziemi lub stykające się z ziemią do wysokości ~20 cm ponad grunt muszą być zaimpregnowane lepikiem lub smołą.
- 2) Harmonogram transportu i instalacji elementów na szlakach i ścieżkach edukacyjnych GPN zostanie uzgodniony w umowie. O terminie i trasie każdorazowego transportu (termin i trasa) Wykonawca każdorazowo powiadamia leśniczego danego obwodu ochronnego oraz przedstawiciela Zamawiającego wskazanego w umowie- co najmniej na 2 dni przed faktem.
- 3) Transport odbywać się może traktorem jedynie po drogach dolinowych i stokowych. Na pozostałych drogach, nieutwardzonych szlakach i ścieżkach transport może odbywać się jedynie konno lub quadem.
- 4) W ramach montażu słupków oraz osadzenia ich w gruncie na głębokość 70 cm należy zamocować metalowe poprzeczki zabezpieczające przed wyrwaniem słupka z ziemi przez wandalii, obłożyć kamieniami, osypać ziemią, ubić grunt. Grunt w większości jest rumoszem skalnym oraz ziemią IV kategorii.
- 5) Po instalacji w terenie poszczególnych elementów infrastruktury turystycznej szlaków i ścieżek edukacyjnych GPN należy dokonać „ostatecznej kosmetyki” tj. usunąć ślady transportu, montażu oraz terenu wokół nich.

## II. Elementy infrastruktury turystycznej szlaków i ścieżek edukacyjnych

### 1. Słupek przystankowy na ścieżki edukacyjne GPN

Słupek do oznaczenia przystanków na ścieżkach edukacyjnych Parku o wymiarach 11,5 cm x 11,5 cm i długości 225 cm; od góry ścięty „namiotowo” pod kątem 30 ° jak na poniżej zamieszczonym rysunku.

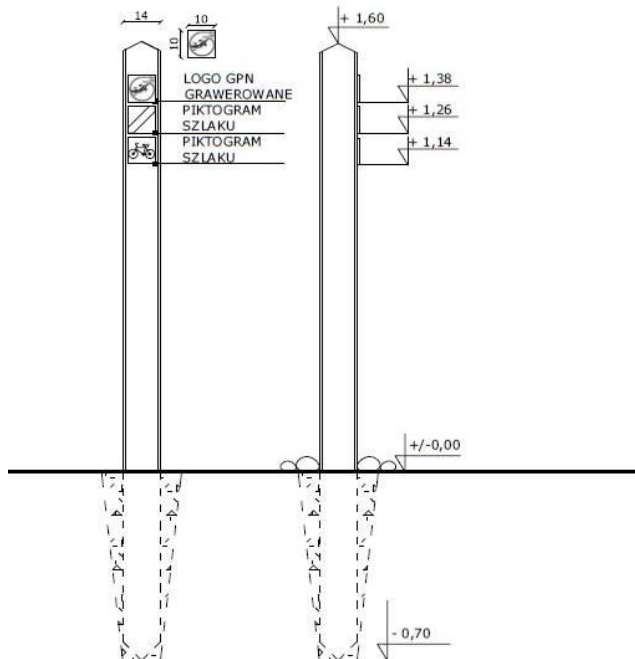


Grawerowanie słupka przystankowego. Grawerowanie wykonuje GPN.

W górnej części słupka – 20 cm od górnego brzegu- na odcinku ok. 40 cm wygrawerować należy :

- logo GPN o rozmiarach ok. 10 x 10 cm;
- symbol międzynarodowy ścieżki edukacyjnej , którego pasek przekątny pomalować należy na kolor zielony;
- nr przystanku (liczby od 1 – 16 ).

#### 4. SŁUPEK [S8] TARASOWANIE SZLAKÓW



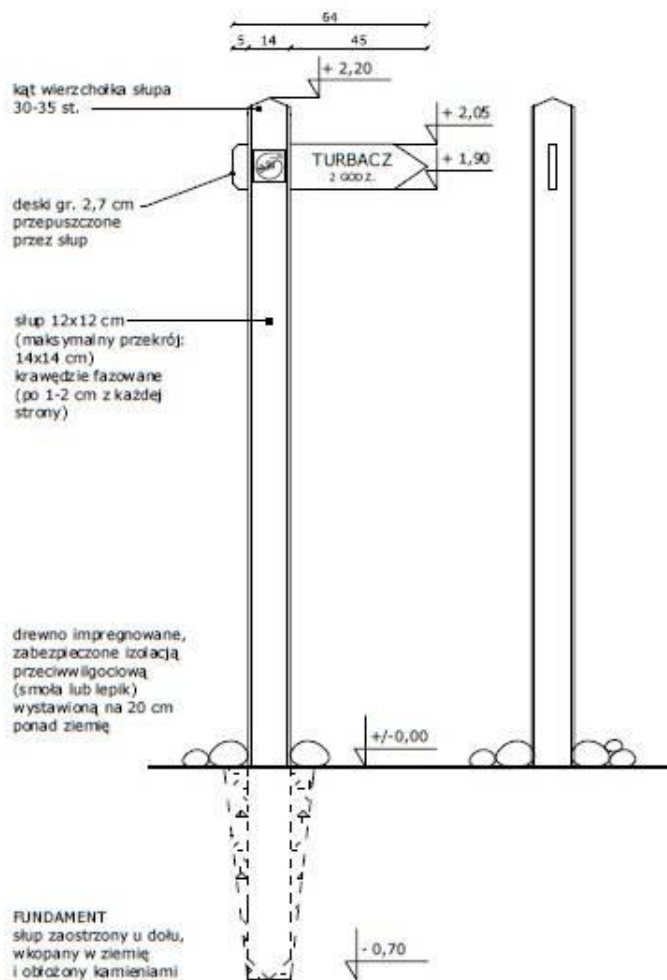
Instalacja wg zasad ogólnych. Montaż w terenie – 5 sztuk.

## 2. Drogowskaz D-5

Wykonane z okorowanych pni „krawędziaków” o przekroju kwadratowym 12x 12 cm, a maksymalnym przekroju – 14x14 cm. Drewno impregnowane preparatem odpornym na grzyby, owady i pleśń; zabezpieczone izolacją przeciwwilgociową (smoła, lepik), wystawioną na 20 cm powyżej poziomu terenu.

Fundament – słupek zaokrąglony u dołu, wkopany w ziemię na 70 cm poniżej p.t. i obłożony kamieniami. Wysokość słupa – 2220 cm powyżej p.t. Słupki, tabliczki zostaną wygrawerowane przez Gorceński Park Narodowy.

### 1. DROGOWSKAZ [D5] - DROGOWSKAZ INFORMACJI TURYSTYCZNEJ



Montaż w terenie O.O. Kiczora – 14 szt. Liczba tabliczek - desek do drogowskazów – 27 szt.

Zatwierdzam:  
(-) dr inż. Janusz Tomaszewicz  
Dyrektor Gorceńskiego Parku Narodowego