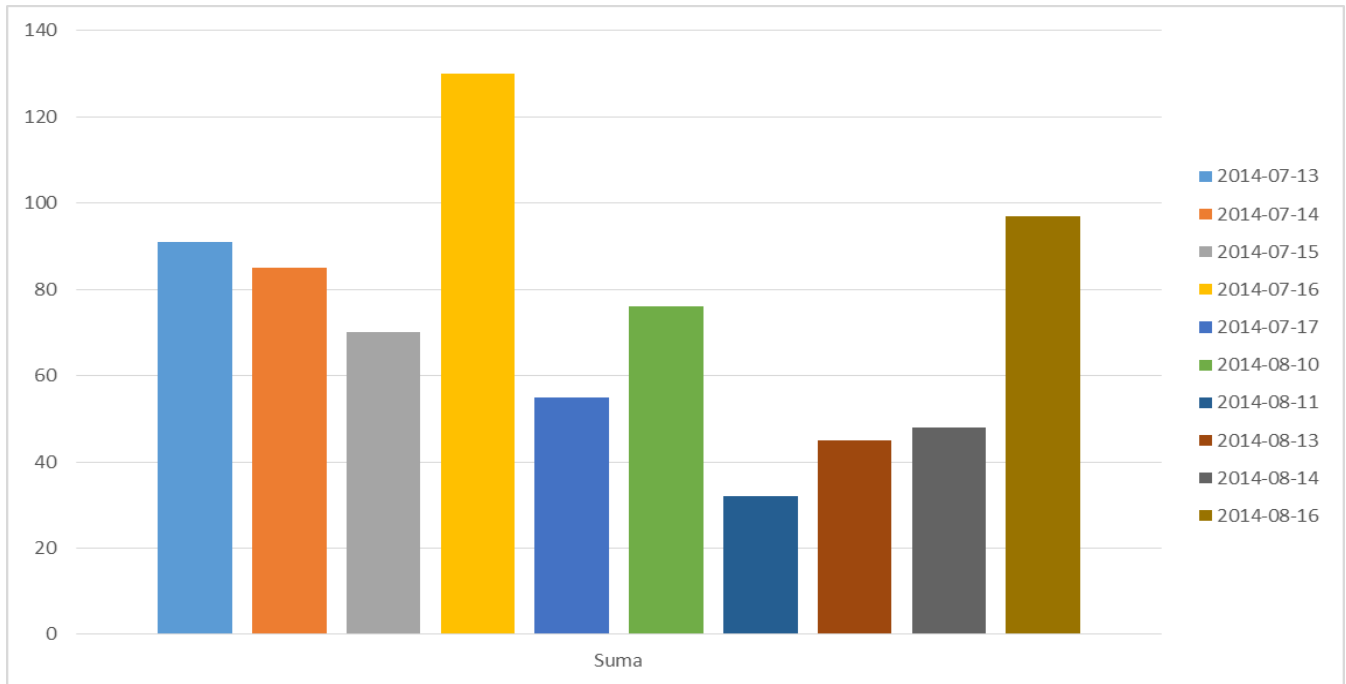


MONITORING RUCHU TURYSTYCZNEGO 2014

- WSZYSCY TURYSŒCI, BEZ WZGLĘDU NA CEL-

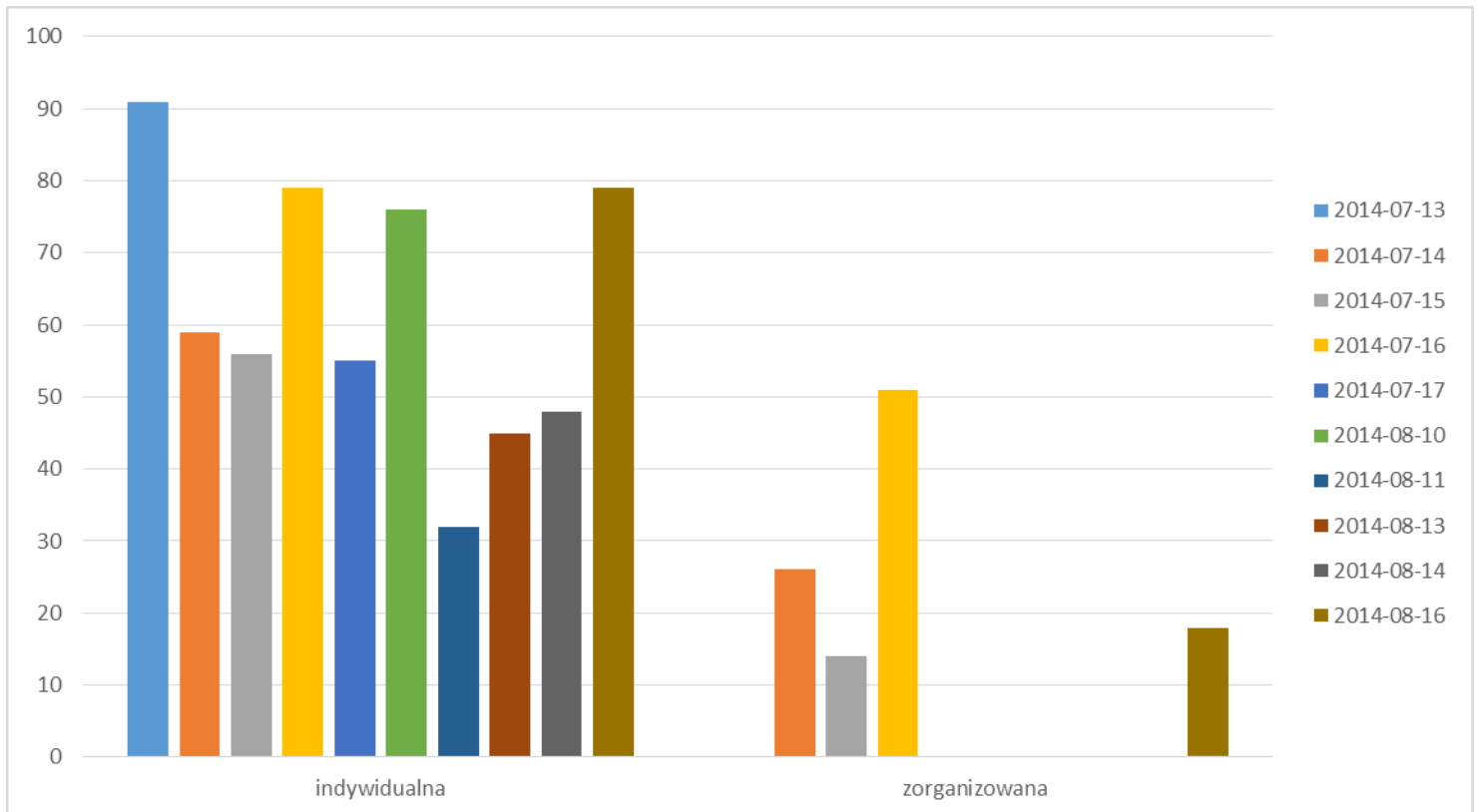
FREKWENCJA NA PUNKCIE **PARK DWORSKI**

- MONITORING PROWADZONY TYLKO W OKRESIE WAKACYJNYM-

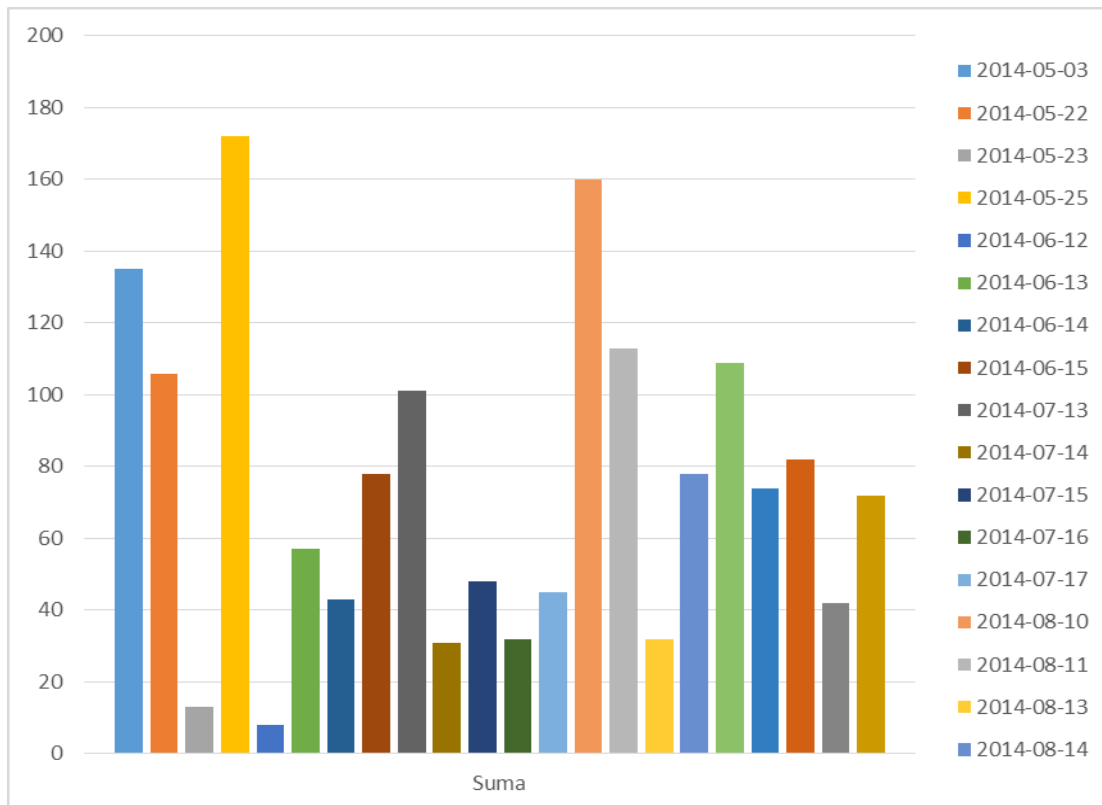


FREKWENCJA NA PUNKCIE **PARK DWORSKI**

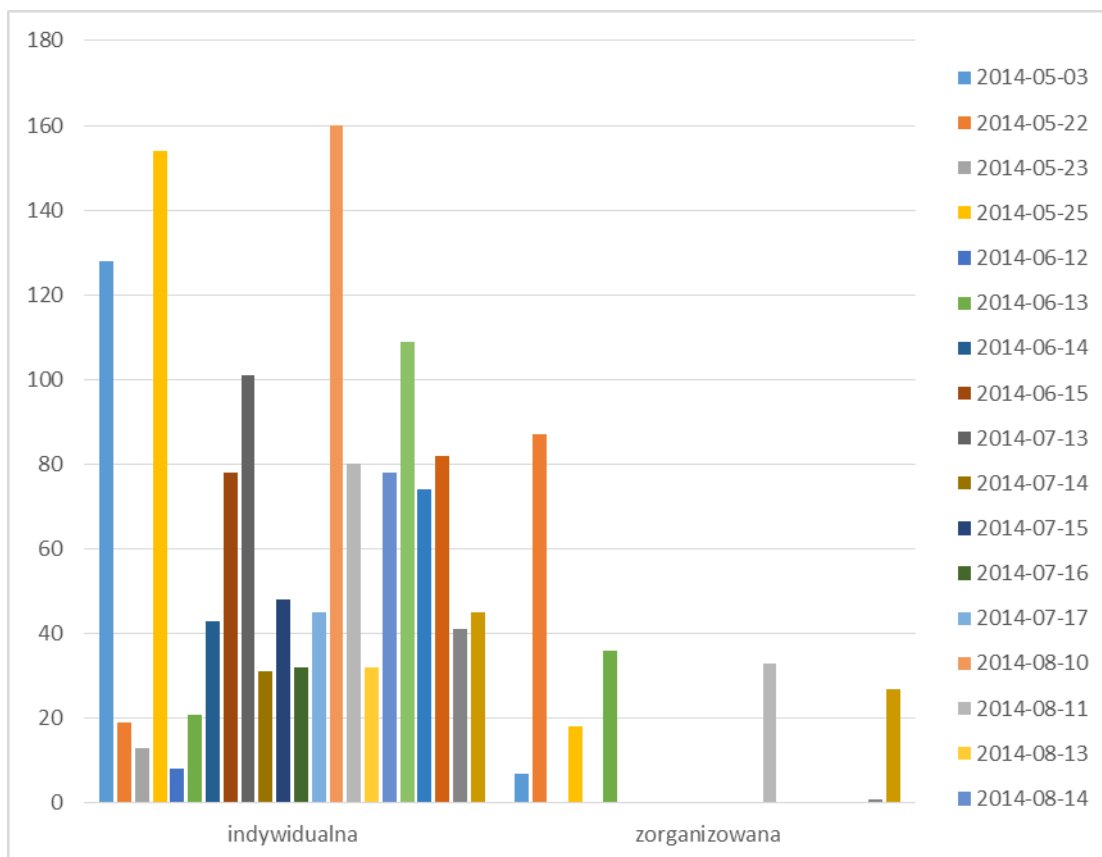
W PODZIALE NA UCZESTNIKÓW INDYWIDUALNYCH I ZBIOROWYCH



FREKWENCJA NA PUNKCIE HUCISKO – PUNKT SPRZEDAŻY BILETÓW

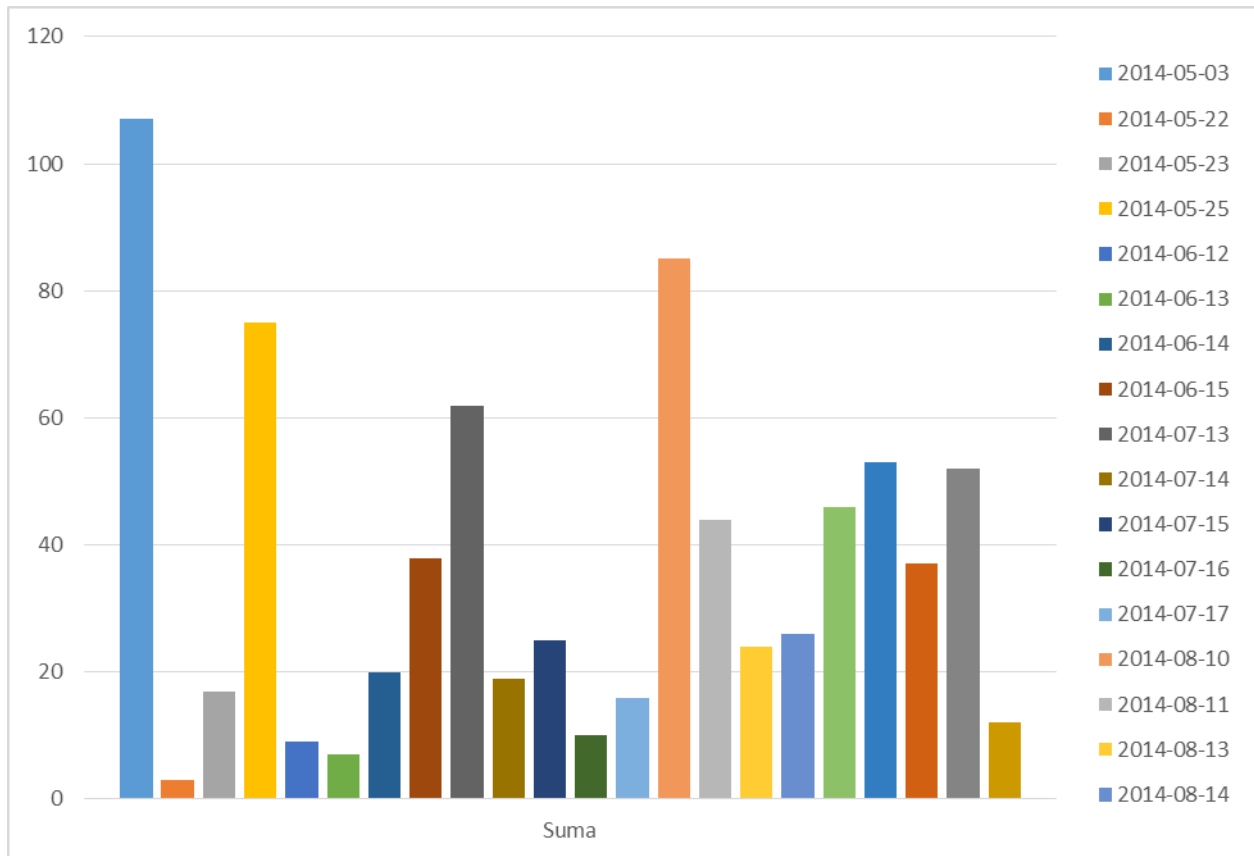


FREKWENCJA NA PUNKCIE HUCISKO W PODZIALE NA UCZESTNIKÓW INDYWIDUALNYCH I ZBIOROWYCH



Na 1631 turystów zarejestrowanych w tym punkcie podczas badań monitoringowych w całym sezonie 2014 osoby indywidualne to 1422. Osoby odwiedzające ścieżki edukacyjne to 71 osób indywidualnych i 100 osób w grupach zorganizowanych.

FREKWENCJA NA PUNKCIE TRUSIÓWKA



FREKWENCJA NA PUNKCIE TRUSIÓWKA W PODZIALE NA UCZESTNIKÓW INDYWIDUALNYCH I ZBIOROWYCH

